

**GOLDWELL.**

**BONDPRO+**



# 1.OPPORTUNITA' DI BUSINESS

# OPPORTUNITÀ DI BUSINESS

- Le clienti cambiano più frequentemente colore e acconciatura.
- Soprattutto i servizi “Biondo” e “Colpi di sole”.
- Gli stilisti possono esibire la propria competenza nel colore e nello styling.

TREND  
DECISO  
VERSO  
BENESSERE E  
DELICATEZZA

- “La salute globale” del capello è divenuto il fattore più importante per le clienti dei saloni\*.

DOMANDA  
CRESCENTE:  
“BIONDO” E  
CAMBI DI  
COLORE/ACCONCIATURA PIÙ  
FREQUENTI

UN ASPETTO  
GIOVANILE È  
FONDAMENTALE

- Il motivo principale per cui si tingono i capelli è “apparire più giovani”\*.
- I capelli devono avere un aspetto più giovane e sano.



2.  
PRODOTTO,  
PERFORMANCE  
E  
TECNOLOGIA



**GARANTIRE CAPELLI DI QUALITÀ  
ECCEZIONALE  
&  
RAGGIUNGERE UN NUOVO  
LIVELLO DI  
COMPETENZA NEL COLORE**

Colore, decolorazione o texture – stupisci con  
un risultato straordinario

Capelli notevolmente più sani alla vista e  
al tatto.\*

\*in confronto con un servizio alcalino senza BONDPRO+, benefici confermati da un test di utilizzo in salone con  
circa 1140 applicazioni in USA e in Germania.



# BONDPRO+ CONCEPT

Instant Bond Protection System  
salvaguarda l'integrità dei capelli dalle radici  
alle punte durante:

- schiariture alcaline
- servizi colore
- servizi texture



# BONDPRO+

## FACILE UTILIZZO – STRAORDINARIA PERFORMANCE

BONDPRO+ è costituito da due componenti complementari:

### 1. BONDPRO+ SIERO PROTETTIVO:

un prodotto integrativo ad alta concentrazione, da miscelare con il prodotto decolorante, colorante o texturizzante

### 2. BONDPRO+ RINFORZANTE NUTRIENTE:

un trattamento ricco e intensivo da applicare dopo il risciacquo del servizio chimico, prima dello shampoo

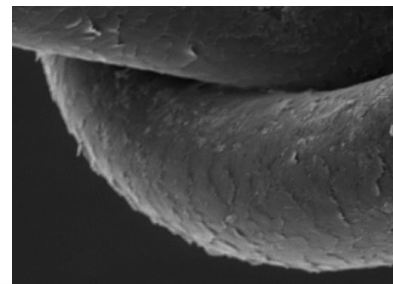




# BONDPRO+ LA TECNOLOGIA

*INTER-AMINO-BONDING-SYSTEM*  
LA TECNOLOGIA INNOVATIVA DI  
BONDPRO+

- amminoacidi specifici
- EDTA + un acido organico
- in combinazione con pantenolo idratante
- polimeri cationici

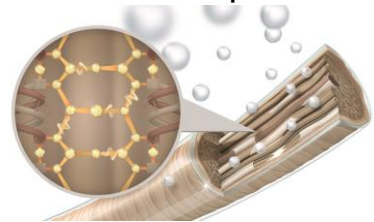




# COME AGISCE BONDPRO+?

## BONDPRO+ INTER-AMINO-BONDING-SYSTEM

- **INTER** = tra (Lat.) → Legami tra le microfibrille del capello
- **AMINO** → Gli amminoacidi penetrano nel capello insieme alla sostanza decolorante/colorante
- **BONDING** → BONDPRO+ protegge e rinforza i legami all'interno del capello



# BONDPRO+ LA TECNOLOGIA

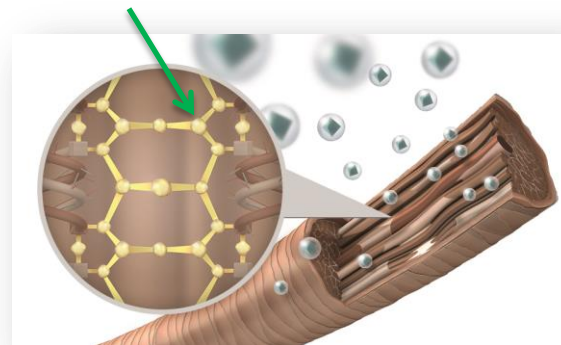


## STEP 1

### **Siero Protettivo:**

Penetra nel capello e ne protegge la fibra dall'interno durante i processi alcalini di decolorazione, colorazione e texturizzazione. In questo modo previene la rottura del capello.

Legami integri grazie al Siero Protettivo

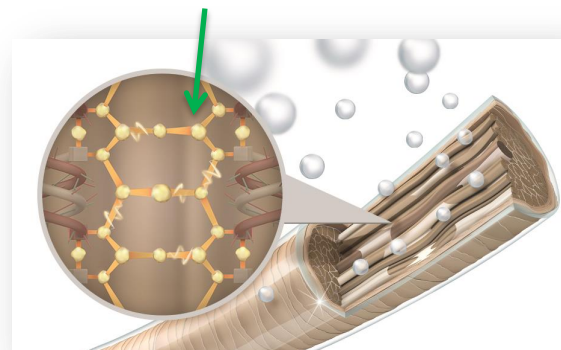


## STEP 2

### **Rinforzante Nutriente:**

È un trattamento ricco e intensivo che rinforza i legami all'interno del capello. La fibra capillare risulta irrobustita e profondamente nutrita.

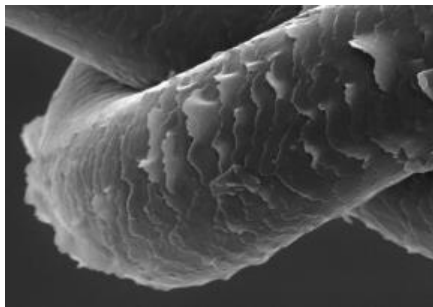
Legami rinsaldati dal Rinforzante Nutriente



# BONDPRO+ LA TECNOLOGIA

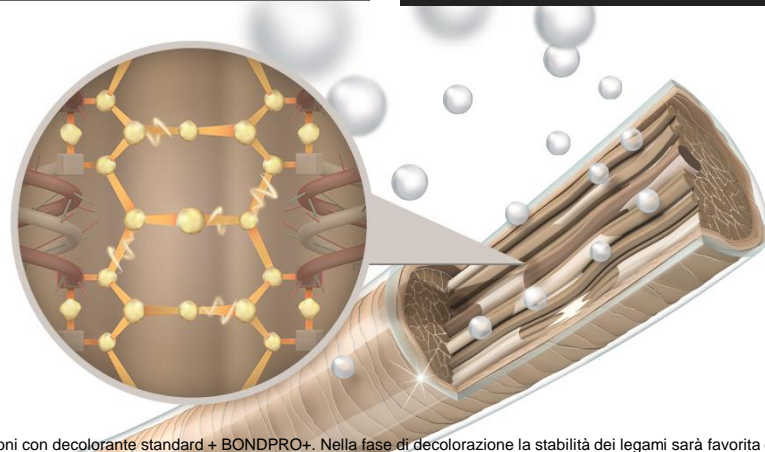
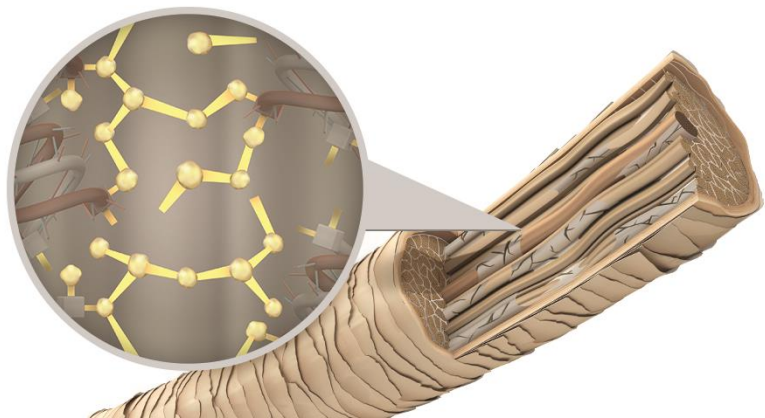
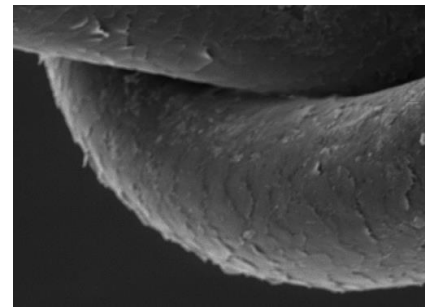
## SENZA BONDPRO+

Decolorazione con decolorante standard su capelli pre-schiariti



## CON BONDPRO+

Decolorazione con decolorante standard su capelli pre-schiariti **con servizio aggiuntivo BONDPRO+\***



\*3x decolorazioni con decolorante standard + BONDPRO+. Nella fase di decolorazione la stabilità dei legami sarà favorita da BONDPRO+, a differenza di quanto accade in una decolorazione standard senza BONDPRO+

# BONDPRO+ E I PRODOTTI GOLDWELL

Quale influenza esercita BondPro+ sulla performance dei prodotti Goldwell?





### 3. ASSORTIMENTO

# BONDPRO+ ASSORTIMENTO: KIT DA 500ML





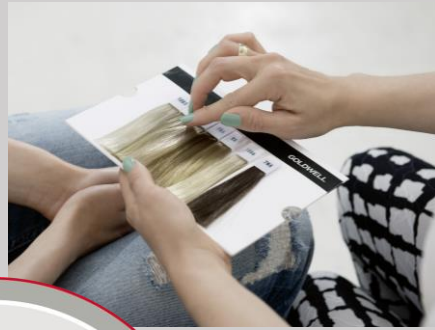
## 4. SERVIZI

# IL GOLDWELL SERVICE CYCLE

Esegui ogni servizio seguendo gli step del **Goldwell Service Cycle** e stupisci le tue clienti con una reale competenza.

Se ne innamoreranno.

E si innamoreranno dei tuoi straordinari risultati!





# BONDPRO+ I SERVIZI

## AREA DI APPLICAZIONE PRINCIPALE

### Schiaritura

SERVIZIO AGGIUNTIVO  
BONDPRO+

1. Capelli schiariti, pre-colorati o trattati
2. Livello di delicatezza ulteriormente potenziato & azione rinvigorente



### Colore\*

SERVIZIO AGGIUNTIVO  
BONDPRO+

1. Capelli pre-colorati, sfruttati o stressati
2. Livello di delicatezza ulteriormente potenziato & azione rinvigorente



\*escl. Elumen e Colorance

### Texture

**(Stiratura/Permanente)\*\***

SERVIZIO AGGIUNTIVO  
BONDPRO+

1. Capelli pre-colorati, sfruttati o stressati
2. Livello di delicatezza ulteriormente potenziato & azione rinvigorente



\*\*escl. Trattamento alla Cheratina Kerasilk

### BONDPRO+

Per capelli estremamente sfruttati è possibile offrire alle clienti il solo servizio BondPro+





## 5. CONSIGLI DI MISCELAZIONE

# BONDPRO+ CONSIGLI DI MISCELAZIONE

Servizi di schiaritura

SILKLIFT



OXYCUR



Pronto all'uso	Siero Protettivo Numero di erogazioni (1=2ml)
20ml <sup>1)</sup>	1x
40ml	2x
60ml <sup>2)</sup>	3x
120ml	6x
180ml	9x

1) 8 g misurino + 12 ml Lotion = 20 ml colore premiscelato

2) 25 g misurino + 35 ml Lotion = 60 ml colore premiscelato

# BONDPRO+ CONSIGLI DI MISCELAZIONE

SERVIZI DI COLORAZIONE

TOPCHIC



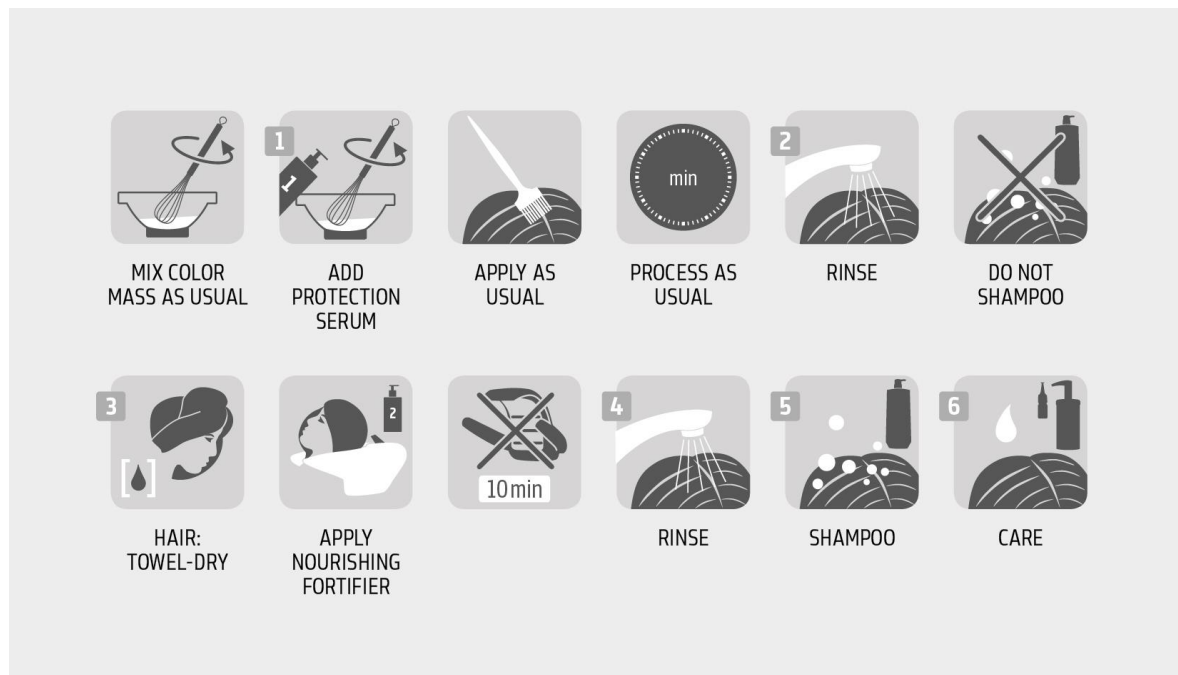
NECTAYA



Pronto all'uso	Siero Protettivo Numero di erogazioni (1=2ml)
30ml	1x
60ml	2x
90ml	3x
120ml	4x

# BONDPRO+ CONSIGLI DI MISCELAZIONE

SERVIZI DI SCHIARITURA E COLORAZIONE



# BONDPRO+ CONSIGLI DI MISCELAZIONE



- » Miscelare **SilkLift**, **Oxycur**, **Topchic** e **Nectaya** seguendo le istruzioni per l'uso
- » Aggiungere sempre il **Siero Protettivo** al colore premiscelato e mescolare con cura
- » Lasciare agire come di consueto seguendo le istruzioni per l'uso
- » Risciacquare il colore o il prodotto schiarente/decolorante; non eseguire lo shampoo!
- » Applicare il **Rinforzante Nutriente** - circa 4 erogazioni (16 ml) - dalle radici alle punte e pettinare



# BONDPRO+ CONSIGLI DI MISCELAZIONE

Servizi di stiratura

STRUCTURE + SHINE\*



Pronto all'uso	Siero Protettivo Numero di erogazioni (1=2ml)
20ml	1x
40ml	2x
60ml	3x
80ml	4x

\*Straight'n Shine verrà rilanciato come STRUCTURE + SHINE con una nuova formula migliorata nel settembre 2016

# BONDPRO+ CONSIGLI DI MISCELAZIONE

## SERVIZI DI STIRATURA





# BONDPRO+ CONSIGLI DI MISCELAZIONE



- » Aggiungere sempre il **Siero Protettivo** a **Structure + Shine Agent 1**
- » Lasciare agire come di consueto seguendo le istruzioni per l'uso, quindi eseguire il solito controllo su una ciocca per determinare il tempo di posa finale
- » Risciacquare con cura **Structure + Shine Agent 1** e tamponare; non eseguire lo shampoo!
- » Applicare il **Rinforzante Nutriente** - circa 4 erogazioni (16 ml)  
- sui capelli tamponati dalle radici alle punte e pettinare.  
Lasciare agire per 10 minuti, quindi risciacquare
- » Tamponare e procedere con **Structure + Shine** lasciare agire come di consueto seguendo le istruzioni per l'uso



# BONDPRO+ CONSIGLI DI MISCELAZIONE

SERVIZI PERMANENTE

EVOLUTION

VITENSITY

TOPFORM



Pronto all'uso	Siero Protettivo Numero di erogazioni (1=2ml)
Utilizzare dopo il neutralizzante	1x + 20ml acqua
	2x + 40ml acqua
	3x + 60ml acqua
	4x + 80ml acqua

# BONDPRO+ CONSIGLI DI MISCELAZIONE

## SERVIZI PERMANENTE



HAIR WITH  
RODS:  
TOWEL-DRY



PROTECTION  
SERUM + WATER



APPLY



5min



REMOVE RODS,  
RINSE



DO NOT  
SHAMPOO



HAIR:  
TOWEL-DRY



APPLY  
NOURISHING  
FORTIFIER



5min



RINSE



CARE

# BONDPRO+ CONSIGLI DI MISCELAZIONE



- » Eseguire la permanente seguendo le istruzioni per l'uso
- » Dopo aver riapplicato il neutralizzante sui bigodini (anche sui capelli lunghi) per il tempo di posa indicato, risciacquare con cura i bigodini e asciugare delicatamente
- » Applicare una miscela di **Siero Protettivo + acqua** e lasciare agire per 5 minuti, quindi rimuovere i bigodini e risciacquare
- » Applicare il **Rinforzante Nutriente** - circa 4 erogazioni (16 ml) - sui capelli tamponati dalle radici alle punte senza tendere eccessivamente i ricci appena formati
- » Lasciare agire per 5 minuti, quindi risciacquare



# APPLICAZIONE DEL SOLO BONDPRO+

PER CAPELLI ESTREMAMENTE SFRUTTATI



1  
HAIR:  
TOWEL-DRY



2  
PROTECTION SERUM  
+ WATER



3  
APPLICATOR  
BOTTLE



4  
APPLY



5 min



6  
APPLY  
NOURISHING  
FORTIFIER



10min



8  
RINSE



9  
SHAMPOO



10  
CARE

# BONDPRO+ RACCOMANDAZIONI GENERALI



- » Si raccomanda l'utilizzo unicamente con i prodotti Goldwell
- » Non utilizzare con le nuance **Elumen** o **Colorance**
- » Per la cura dei capelli a casa, consigliare i prodotti Goldwell appropriati **Dualsenses** o **Kerasilk**, personalizzati per le esigenze specifiche delle clienti

# COLPI DI SOLE: BONDPRO+ BENEFICI PRINCIPALI

Protegge i capelli dai danni

Rinsalda i ponti disolfuro, rinforza e nutre la fibra capillare

Estrema affidabilità per darti la massima sicurezza: performance di schiaritura e colorazione senza diluizioni visibili

Nessun cambiamento di abitudini: stesso attivatore, non è necessario prolungare il tempo di posa

Previene la rottura del capello durante i servizi alcalini

Rinforza la fibra capillare e favorisce la stabilità dei legami

Capelli rivitalizzati e nutriti in profondità

Personalizzato al 100% per i prodotti Goldwell

Facile applicazione: semplice sistema in 2 step





**GRAZIE**