



# GOLDWELL

LIGHTDIMENSIONS

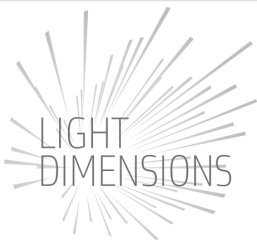




# LA NUOVA LINEA DI PRODOTTI LIGHT DIMENSIONS



MAGGIORE MORBIDEZZA.  
MAGGIORE INTENSITÀ.  
MAGGIORE LUMINOSITÀ.  
UN RISULTATO ANCORA  
PIÙ STRAORDINARIO.



# QUALE È IL RUOLO DEI PRODOTTI SCHIARENTI? **LA SCHIARITURA NON È UN RISULTATO FINALE**

LA SCHIARITURA PERFETTA È LA CHIAVE DI ACCESSO

PER OTTENERE INCREDIBILI RISULTATI COLORE CON IL SUPPORTO

DELLE TECNOLOGIE GOLDWELL:

TOPCHIC – COLORANCE - @PURE PIGMENTS - ELUMEN

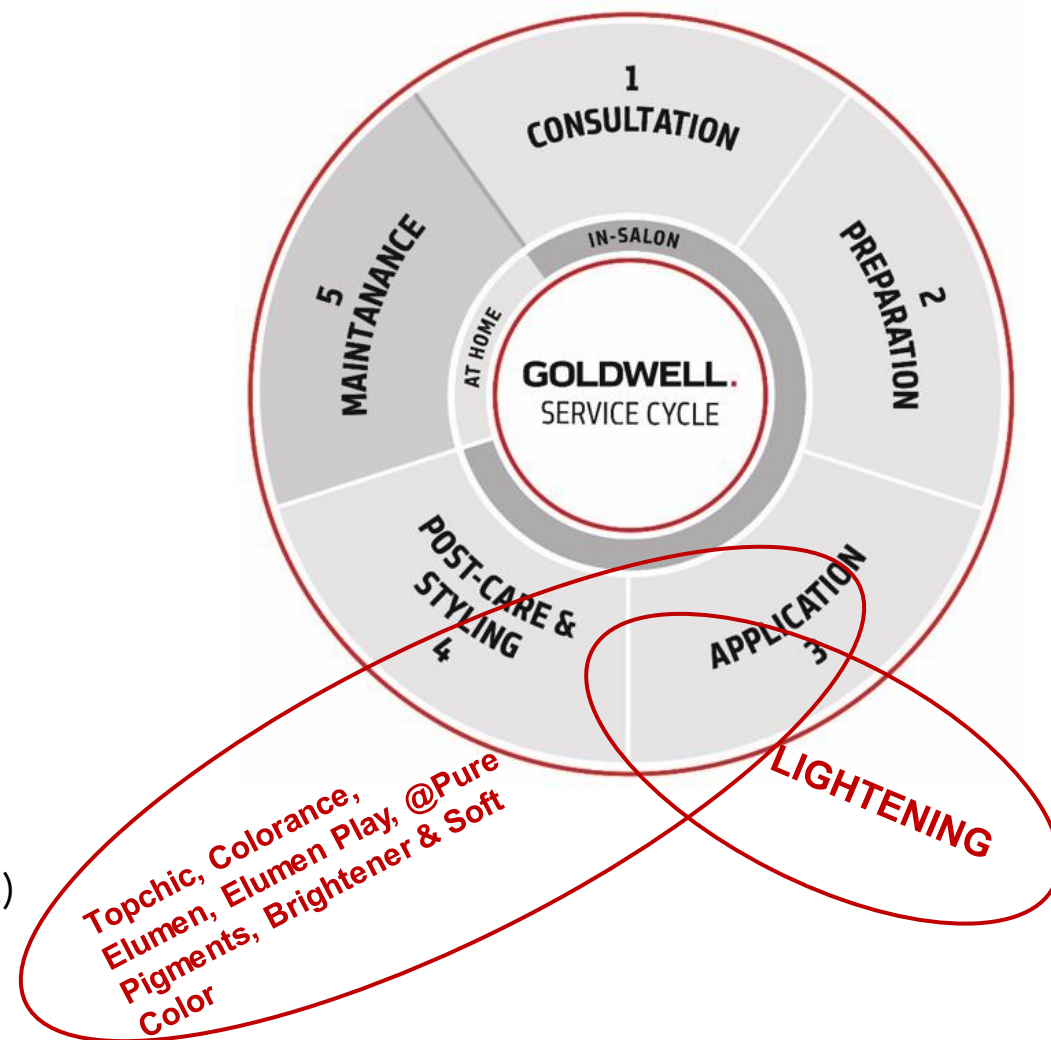
ESEMPIO:

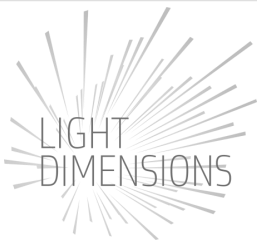
- INIZIA CON L'APPLICAZIONE DEL PRODOTTO SCHIARENTE

PER INIZIARE IL PROCESSO DI SCHIARITURA

- CONCLUDI IL SERVIZIO CON UNA TONALIZZAZIONE PER CREARE

IL RISULTATO COLORE DESIDERATO (AD ESEMPIO CON COLORANCE)

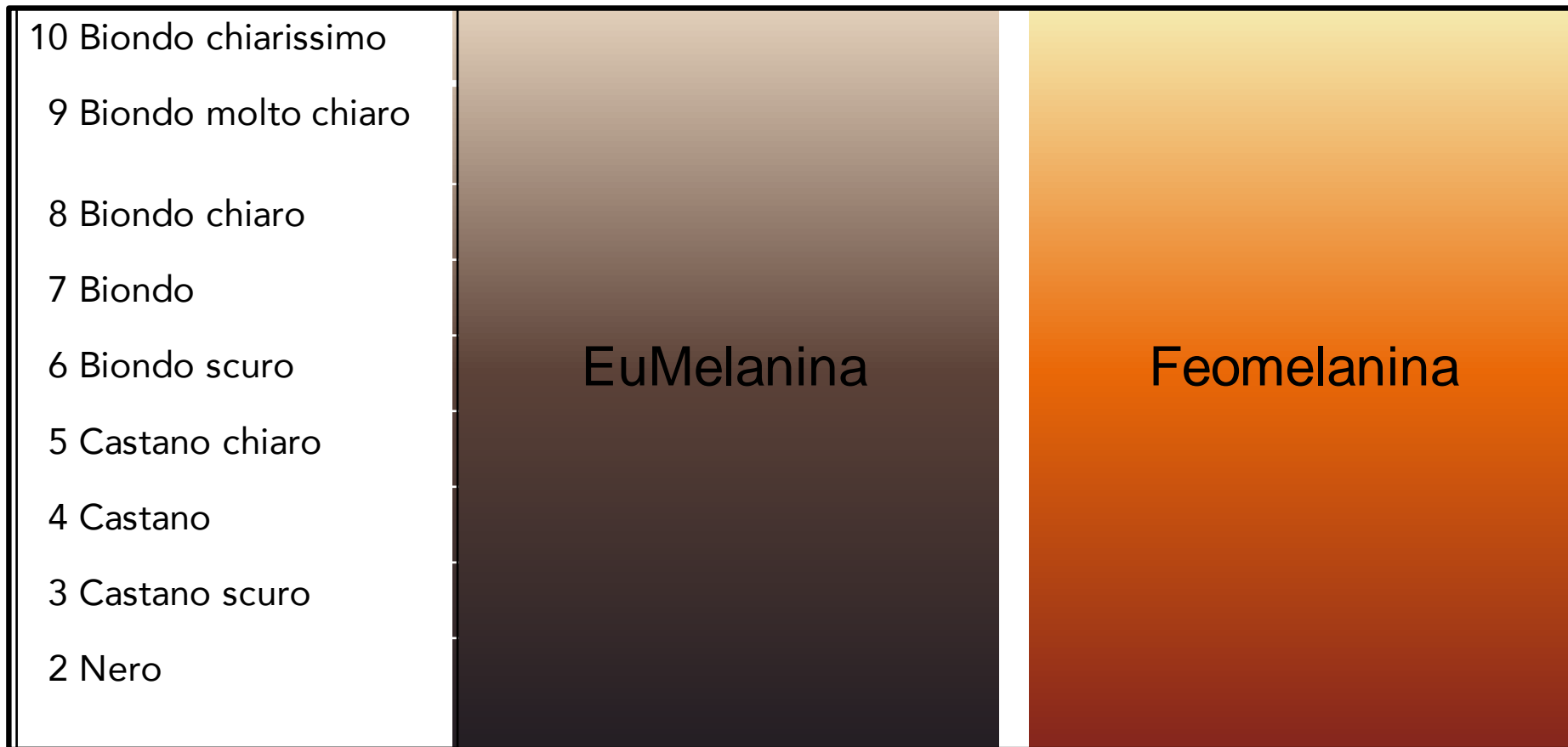




# MELANINE RESIDUE

Livello	Pigmento Contributivo Naturale (PCN)		
10 Biondo chiarissimo			10 Dorato
9 Biondo molto chiaro			9 Dorato
8 Biondo Chiaro			8 Dorato
7 Biondo			7 Ramato
6 Biondo scuro			6 Ramato
5 Castano chiaro			5 Rosso
4 Castano			4 Rosso
3 Castano scuro			3 Rosso
2 Nero			2 Rosso

# MELANINE RESIDUE



# TEORIA DELLA SCHIARITURA

**IL PRODOTTO SCHIARENTE RIDUCE I PIGMENTI NATURALI**

**EUMELANINA E FEOMELANINA**

- » I pigmenti più scuri (**Eumelanina**) sono più grandi e più facili da rimuovere.
- » I pigmenti più chiari (**Feomelanina**) sono molto più piccoli e più difficili da rimuovere
- » Più scuro è il colore naturale, più intenso è il pigmento e più complesso sarà il processo di schiaritura.



**SMOOTHER**

**STRONGER**

**BRIGHTER**

**BETTER**

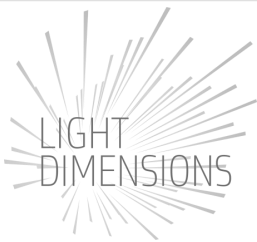
PROCESSO DI SCHIARITURA



NUOVI PRODOTTI







# LIGHT DIMENSIONS COLLECTION

## SILKLIFT

### Strong



## SILKLIFT CONTROL

### Pearl



## BRIGHTENER

### Natural



## DEVELOPERS + SERUM

### Conditioning Cream Developers



## OXYCUR

### Dust free



### Zero-ammonia



### Ash



### Silver



### 2in1 Serum





## NUOVO PACKAGING

- utilizza l'**80% di plastica in meno**, con conseguente **riduzione del volume dei rifiuti dell'85%**.
- è **riciclabile al 97%**.
- **facilita il dosaggio** e l'utilizzo dei residui di prodotto.
- **occupa meno spazio** nell'area miscelazione.
- costituisce una buona **barriera contro l'umidità** grazie alla chiusura a zip.

\*incl. busta, scatola, misurino e istruzioni d'uso



# SILKLIFT STRONG

- Alte prestazioni fino a 9 livelli di schiaritura e massima delicatezza
- Tecnologie integrate:  
Radical Scavengers  
Technology BONDPRO+
- Rapporto di miscelazione 1:1 ( 35gr attivatore + 1 misurino 25gr + 3 gocce del siero 2 in 1)
- Applicabile in cute, per schiariture in cartina e creative a mano libera
- Tipologia di capelli: da normali a resistenti /colorati





# SILKLIFT

## LIGHTENING POLVERE NON POLVERE

- Alte prestazioni di schiaritura per la serie Strong e Zero Ammonia
- Tecnologia **BondPro+** integrata
- Risultati colore più cool con il SilkLift Control Pearl
- Nuova dicitura Zero Ammonia (precedente Gentle) and Control Pearl (precedente Beige)

## 2IN1 SERUM

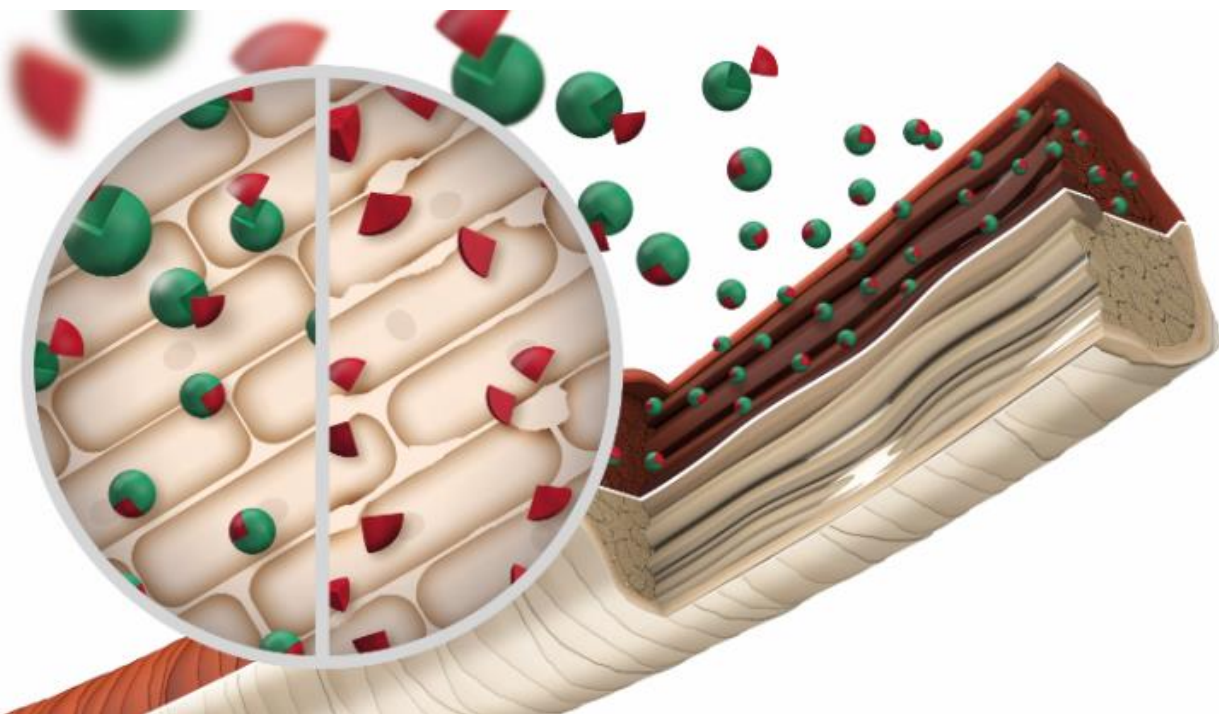
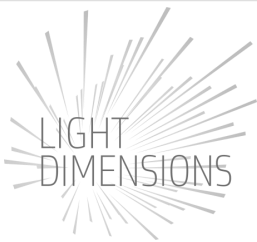
- Aumento del potere trattante
- Siero e Stabilizer combinati in un unico prodotto



# SILKLIFT ZERO AMMONIA

- Alte prestazioni fino a 6 livelli di schiaritura e massima delicatezza
- Tecnologie integrate:  
Radical Scavengers  
Technology BONDPRO+
- Rapporto di miscelazione 1:1 ( 35gr attivatore + 1 misurino 25gr + 3 gocce del siero 2 in 1)
- Applicabile in cute, per schiariture in cartina e creative a mano libera
- Tipologia di capelli: fini / sensibilizzati





TECNOLOGIA

## LIGHTENING CONTROL TECHNOLOGY

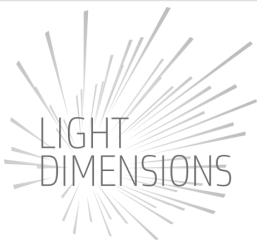
Neutralizzando i radicali liberi la **Lightening Control Technology** garantisce una schiaritura perfettamente controllata.

Grazie all' **Anti-Yellow-System** i pigmenti indesiderati vengono completamente rimossi garantendo una schiaritura più uniforme e brillante.

*Integrato in tutti i prodotti SilkLift*

**BRIGHTER**





# BONDPRO+ TECHNOLOGY

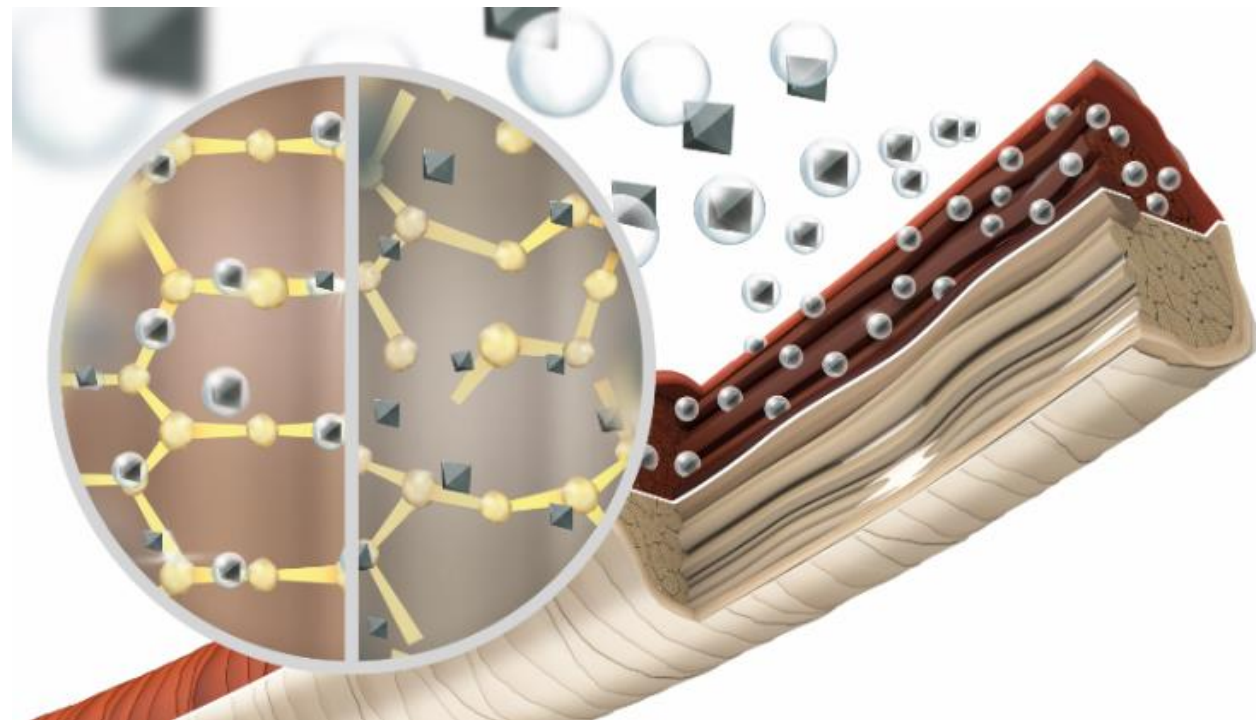
La tecnologia **BondPro+** integrata protegge la **struttura**, garantendo un miglior risultato

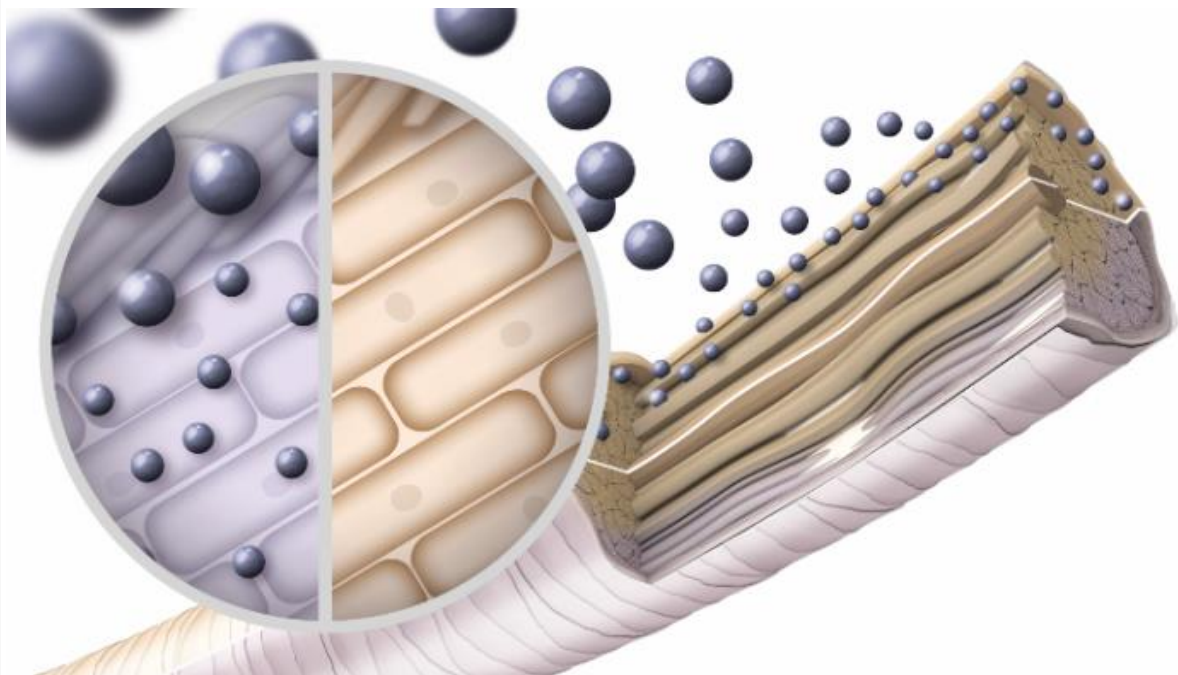
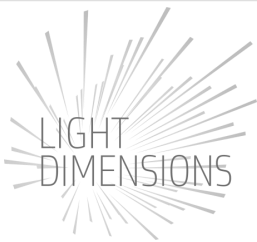
Rafforza le fibre dei capelli e le protegge dalla rottura.\*

*Integrato in SilkLift e Brightener*



\*se utilization combinazione con BondPro+ step 2.





# HD<sup>C</sup> TECHNOLOGY

Grazie alla tecnologia integrata HDC, SilkLift Control crea una perfetta schiaritura controllando e neutralizzando i pigmenti in uscita e garantendo ottime performance su capelli naturali e colorati.

Gli esclusivi pigmenti HD<sup>C</sup> garantiscono

Una perfetta neutralizzazione dei pigmenti indesiderati, garantendo un ottimo risultato nei successivi lavaggi

*Presente in SilkLift Control:*



**BETTER**





# SILKLIFT CONTROL PEARL

- Alte prestazioni fino a 7 livelli e controllo del tono in un solo passaggio (basi da 6-8)
- Tecnologie integrate:  
Radical Scavengers  
HD<sup>c</sup> technology  
Technology BONDPRO+
- Rapporto di miscelazione: 1:1 ( 35gr attivatore + 1 misurino 25gr) + 3 gocce del siero 2 in 1
- Applicabile in cute, per schiariture in cartina e creative a mano libera con un ottimo potere neutralizzante
- Tipologia di capelli: da normali a resistenti /colorati





# SILKLIFT CONTROL ASH

- Alte prestazioni fino a 7 livelli e controllo del tono in un solo passaggio (basi 5-7)
- Tecnologie integrate:  
Radical Scavengers  
HD<sup>c</sup> technology  
Technology BONDPRO+
- Rapporto di miscelazione: 1:1 ( 35gr attivatore + 1 misurino 25gr) + 3 gocce del siero 2 in 1
- Applicabile in cute, per schiariture in cartina e creative a mano libera con un ottimo potere neutralizzante
- Tipologia di capelli: da normali a resistenti /colorati





# SILKLIFT CONTROL

PEARL



ASH





# SILKLIFT 2IN1 SERUM

- Maggior potere trattante
- Siero e stabilizer combinati in un unico prodotto
- Siero concentrato con SilkproteinComplex.
- Trattamento intensivo per capelli luminosi e dall'aspetto sano

## Tecnologie integrate:

SilkProteinComplex e IntraLipid

\*da utilizzare sempre con SilkLift Control per attivare i pigmenti neutralizzanti ed ottenere un miglior controllo della schiaritura.



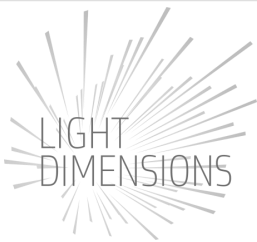
# SILKLIFT CONDITIONING CREAM DEVELOPER

- Attivatori in crema per SILKLIFT & BRIGHTENER. Assicurano il miglior trattamento possibile durante il processo di schiaritura

## Tecnologie integrate:

- IntraLipid + Silk ProteinComplex
- Rapporto di miscelazione con Silk Lift : (35gr attivatore + 1 misurino 25gr) + 3 gocce del siero 2 in 1
- Rapporto di miscelazione con Brightener: 30ml attivatore al 3% + 30ml Brightener
- Tipologia di capelli: consigliato su ogni struttura





TECHNOLOGY

# SILKPROTEINCOMPLEX AND INTRALIPID TECHNOLOGY

Massima cura e rispetto della struttura durante il processo di schiaritura, grazie alla formulazione:

**SILKPROTEINCOMPLEX**



Presente in:

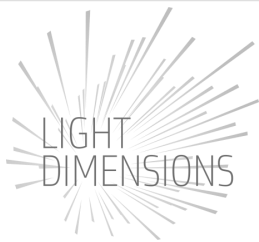
E la tecnologia **INTRALIPID**

Che ripara le parti danneggiate nel capello



Presente negli attivatori SilkLift:





## 9% È IL NUOVO 12%

Grazie alle nostre ultime tecnologie e le eccellenti capacità di formulazione siamo stati in grado di creare un sistema di schiaritura altamente performante, che può garantire fino a 9 livelli di schiaritura, con il solo utilizzo della lozione SilkLift al 9%.

Sconsigliamo l'utilizzo di un attivatore al 12% per il forte impatto che può avere sulla struttura.

Molte aziende propongono prodotti schiarenti che raggiungono alti livelli di schiaritura solo se utilizzati con attivatori al 12% (con tutti gli svantaggi che questo ne comporta sia per la struttura, sia per il risultato colore desiderato).

Possiamo dire con orgoglio che in termini di schiaritura:  
**il 9% è il nuovo 12%**





# SILKLIFT

## **SILKLIFT STRONG**

- Potere di schiaritura fino a 9 livelli

## **SILKLIFT ZERO AMMONIA**

- Per schiariture delicate fino a 6 livelli
- Senza ammoniaca / inodore

## **SILKLIFT CONTROL**

- Potere schiarente e tonalizzante in un unico step.
- Ottieni migliori risultati in schiaritura senza l'intervento di tonalizzazioni correttive.\*

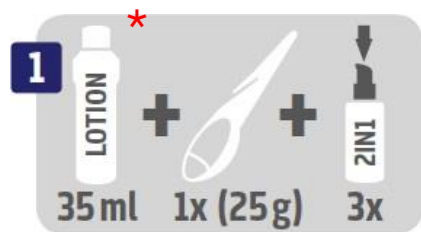
\* All'interno del portfolio Light Dimensions



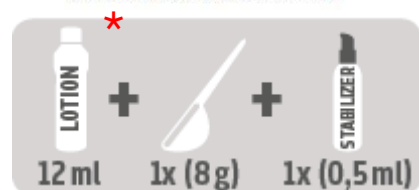


# SILKLIFT

## MISCELAZIONE E APPLICAZIONE



REGULAR AMOUNT<sup>5</sup>



MIX WELL



HAIR: DRY



APPLY WITH  
BRUSH



WITHOUT  
HEAT



SHAMPOO



CARE PRODUCT

\* 3% o 6% per decolorazione della cute



<sup>5</sup> Important: 2in1 Serum is mandatory for SilkLift Control Ash and Control Pearl.



# THE NEW BRIGHTENER

- Risultati piu freddi e duraturi grazie alla tecnologia Cool Protect.
- Nuove Nuances:
  - › "Natural" per toni 7-9
  - › "Silver" per toni 5-7

## SERVIZI

- Ravviva la base naturale
- Nuovo servizio neutralizzante con @Pure Pigments





# THE NEW BRIGHTENER

## Tecnologie integrate:

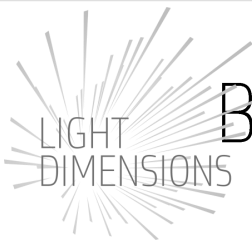
Cool protect technology  
Technology BONDPRO+

## Utilizzo:

Attenua gli evidenti contrasti tra un servizio di schiaritura e l'altro

- Power toning – da 5 a 20 minuti con l'utilizzo del Brightener Natural + @Pure Pigments aggiungendo goccia dopo goccia alla miscela.
- Puoi creare direzioni di colore utilizzando @Pure Pigments fino al 10% della miscela.
- Rapporto di miscelazione: 1:1  
( 30ml attivatore Silk Lift al 3% + 30ml Brightener)





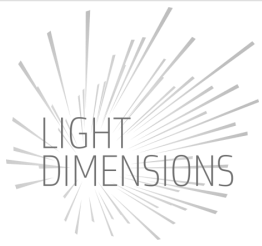
# BRIGHTENER TECHNOLOGY

## COOL PROTECT TECHNOLOGY

La Cool Protect Technology garantisce un miglior risultato e durata sulle successive tonalizzazioni.

**BRIGHTER**





# SILKLIFT BRIGHTENER



BRIGHTENER  
NATURAL



9

8

7

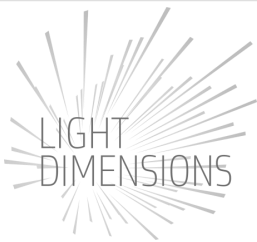
6

5



BRIGHTENER  
SILVER

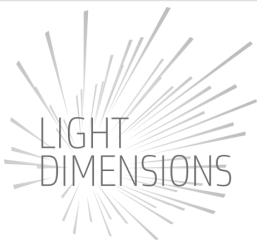




# “NEW” POWER TONING

- Tonalizza e schiarisce fino a 1 tono e mezzo
- Da 5 a 20 minuti Power Toning solo con l'utilizzo di Brightener Natural + @Pure Pigments aggiungendo goccia dopo goccia alla miscela.
- Crea direzioni di colore utilizzando @Pure Pigments fino al 10% della miscela.





# BRIGHTENER

## MISCELAZIONE E APPLICAZIONE



REGULAR AMOUNT



MIX WELL



HAIR:  
TOWEL-DRIED



APPLY WITH  
BRUSH



FROM



TO



SHAMPOO

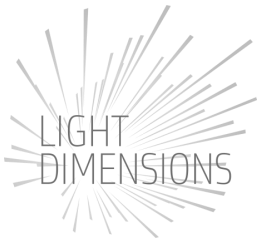


CARE PRODUCT

\* mixed with 3%



<sup>6</sup>When using @Pure Pigments porosity should be considered. <sup>7</sup> Refer to the usage instructions of @Pure Pigments..



# THE ART & SCIENCE OF LIGHTENING

	SILKLIFT				BRIGHTENER		DEVELOPER	
	STRONG	ZERO AMMONIA	CONTROL PEARL	CONTROL ASH	2IN1 SERUM	NATURAL FOR LEVELS 7-9	SILVER FOR LEVELS 5-7	3% (10 VOL.) 6% (20 VOL.) 9% (30 VOL.)
Silkprotein complex					●			●
INTRALIPID TECHNOLOGY								●
Lightening Control Technology	●	●	●	●				
Bondpro+ technology	●	●	●	●		●	●	
Hd <sup>c</sup> technology			●	●				
Cool protect technology						●	●	





	SILKLIFT					BRIGHTENER		DEVELOPER
	STRONG	ZERO AMMONIA	CONTROL PEARL	CONTROL ASH	2IN1 SERUM	NATURAL FOR LEVELS 7-9	SILVER FOR LEVELS 5-7	3% (10 VOL.) 6% (20 VOL.) 9% (30 VOL.)
<b>TYPE OF HAIR</b>	Normal to resistant hair/ color treated hair.	Fine or stressed hair.	Lighter bases from 6-8.	Darker bases from 5-7.	All types of hair.	Lighter bases for softer contrasts.	Darker bases for softer contrasts.	All types of hair.
<b>WHEN WOULD YOU USE</b>	» Highlights » Regrowth touch-up » Bleach wash » Freehand techniques	» Highlights » Regrowth touch-up » Bleach wash » Freehand techniques	» Lift and tone neutral » Highlights » Regrowth touch-up » Freehand techniques	» Lift and tone neutral » Highlights » Regrowth touch-up » Freehand techniques		» Toning neutral (Power Toning + @Pure Pigments) » Contrast softener	» Toning cool (Power Toning + @Pure Pigments) » Contrast softener	
<b>LEVELS OF LIFT</b>	<b>NEW</b> Up to 9 levels of lift.	<b>NEW</b> Up to 6 levels of lift.	Up to 7 levels of lift.	Up to 7 levels of lift.		Up to 1,5 levels of lift.	Up to 1,5 levels of lift.	
<b>HOW TO MIX</b>	+ 35 ml SilkLift Conditioning Cream Developer + 25 gr (1 scoop) SilkLift Strong + 3 pumps of SilkLift 2in1 Serum	+ 35 ml SilkLift Conditioning Cream Developer + 25 gr (1 scoop) SilkLift Zero Ammonia + 3 pumps of SilkLift 2in1 Serum	+ 35 ml SilkLift Conditioning Cream Developer + 25 gr (1 scoop) SilkLift Control Pearl + 3 pumps of SilkLift 2in1 Serum (mandatory)	+ 35 ml SilkLift Conditioning Cream Developer + 25 gr (1 scoop) SilkLift Control Ash + 3 pumps of SilkLift 2in1 Serum (mandatory)	<b>HOW. WHAT.</b> Max pumps 3x (25 gr SilkLift) Min pumps 1x (12 gr SilkLift)	Mix 1:1 with SilkLift Conditioning Cream Developer 3% (10 Vol.)	Mix 1:1 with SilkLift Conditioning Cream Developer 3% (10 Vol.)	<b>SilkLift Strong, Zero Ammonia and Control</b> 35 ml SilkLift Conditioning Cream Developer + 25 gr (1 scoop) any SilkLift Lightener  <b>Brightener</b> Mix 1:1 30 ml Brightener Natural or Silver + 30 ml SilkLift Conditioning Cream Developer



# GOLDWELL

GRAZIE A TUTTI